

CONSTRUCTION DE LA VOIE POUR SFPPN – SUPERVISION DE CHANTIER

MANDAT

Dans le cadre du projet d'augmentation de capacité de la SFPPN, SYSTRA Canada a effectué plusieurs mandats de services d'ingénierie et de supervision de chantier pour la construction de voies ferrées supplémentaires dans la gare de triage de Pointe-Noire.

Les études effectuées par SYSTRA Canada comprennent :

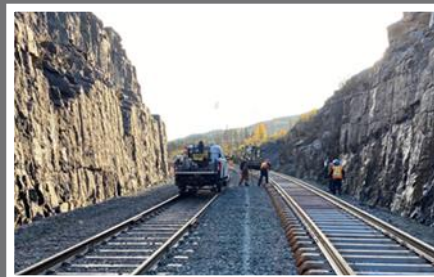
- Étude de faisabilité de l'expansion du terminal portuaire;
- Étude d'évaluation de la capacité des installations ferroviaires;
- Ingénierie détaillée pour la construction de nouvelles voies;
- Support à l'approvisionnement de matériaux ferroviaires;
- Surveillance de la construction des voies ferrées.

DESCRIPTION

Les travaux effectués par SYSTRA Canada comprennent :

- Déterminer les installations ferroviaires nécessaires afin d'assurer le transport de minerai pour trois opérateurs;
- Définir différents modes opératoires pour les opérations ferroviaires et leur capacité théorique grâce à des simulations dynamiques;
- Proposer des pistes d'amélioration au temps de cycle;
- Préparer les plans et devis pour construction des nouvelles voies ferrées;
- Valider les spécifications et quantités des soumissions de matériaux de voie;
- Effectuer la surveillance des travaux de construction ferroviaire, incluant rapports quotidiens et gestion du matériel.

➤ LA CONFIANCE TRANSPORTE LE MONDE



CLIENT

Société ferroviaire et portuaire de Pointe-Noire (SFPPN)

PAYS

Canada

ANNÉES

2019-2021

DURÉE

2 ans

VALEUR DU PROJET

9 M\$

CATÉGORIE DE SERVICES

Études, ingénierie détaillée, supervision de construction